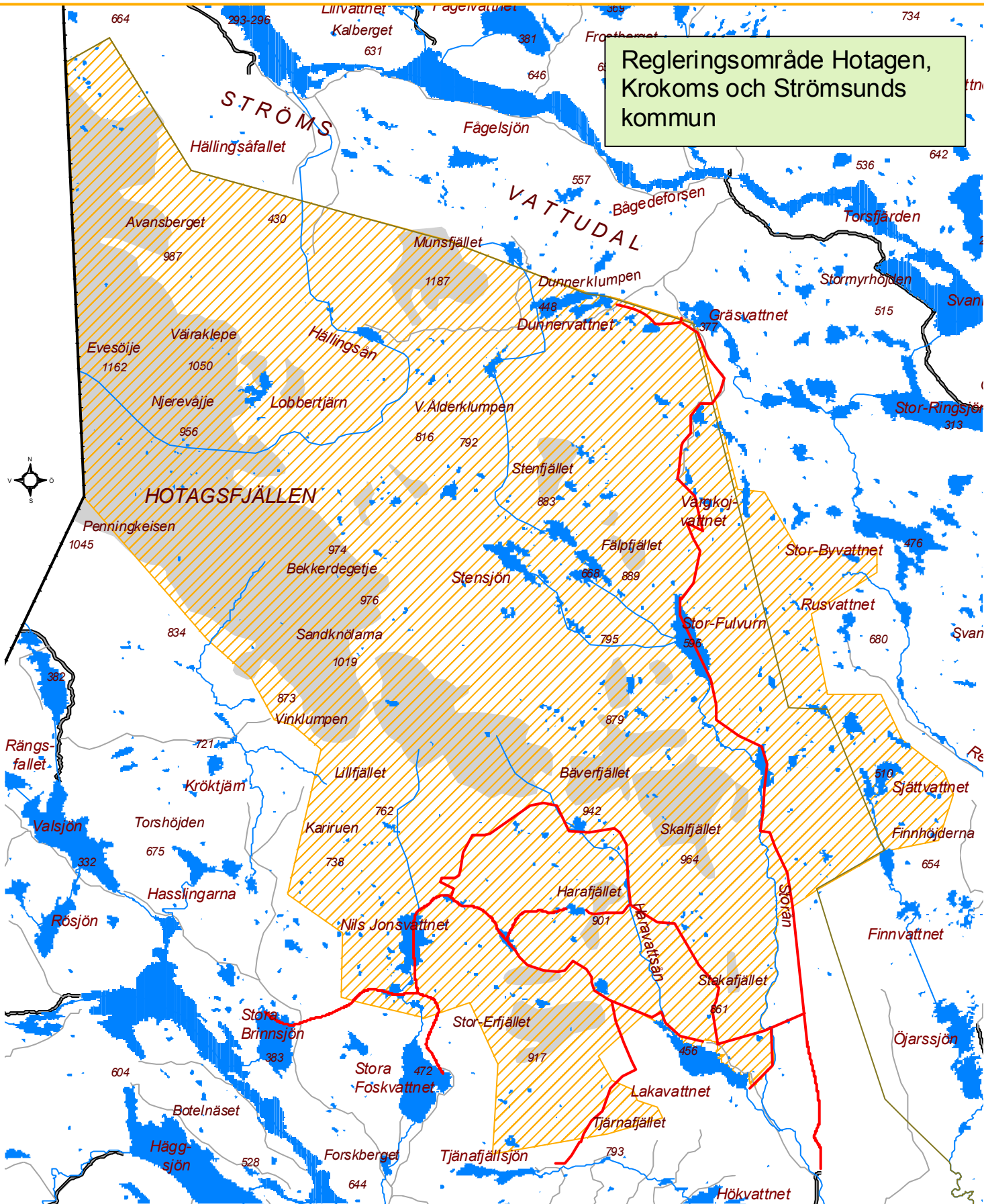







**Regleringsområde Hotagen, Krokoms och Strömsunds kommun**



-  gräns för regleringsområde (skoterförbud)
-  allmän skoterled tillåten för trafik t o m 19 april 2015
-  kalvfjäll
-  enskild väg
-  allmän väg

Allmänt kartmaterial från Länsstyrelsen Jämtland T-karta. För noggrann orientering hänvisas till detaljkartor, t ex fjällkartan.

**Information om anslutande skoterleder utanför regleringsområdet ges av kommunen eller den lokala skoterklubben. Ledsträckningen på sjöar är endast ungefärligt markerad på kartan, Vissa leder över sjöar är ruskmärkade. Körning på is sker alltid på egen risk!**

