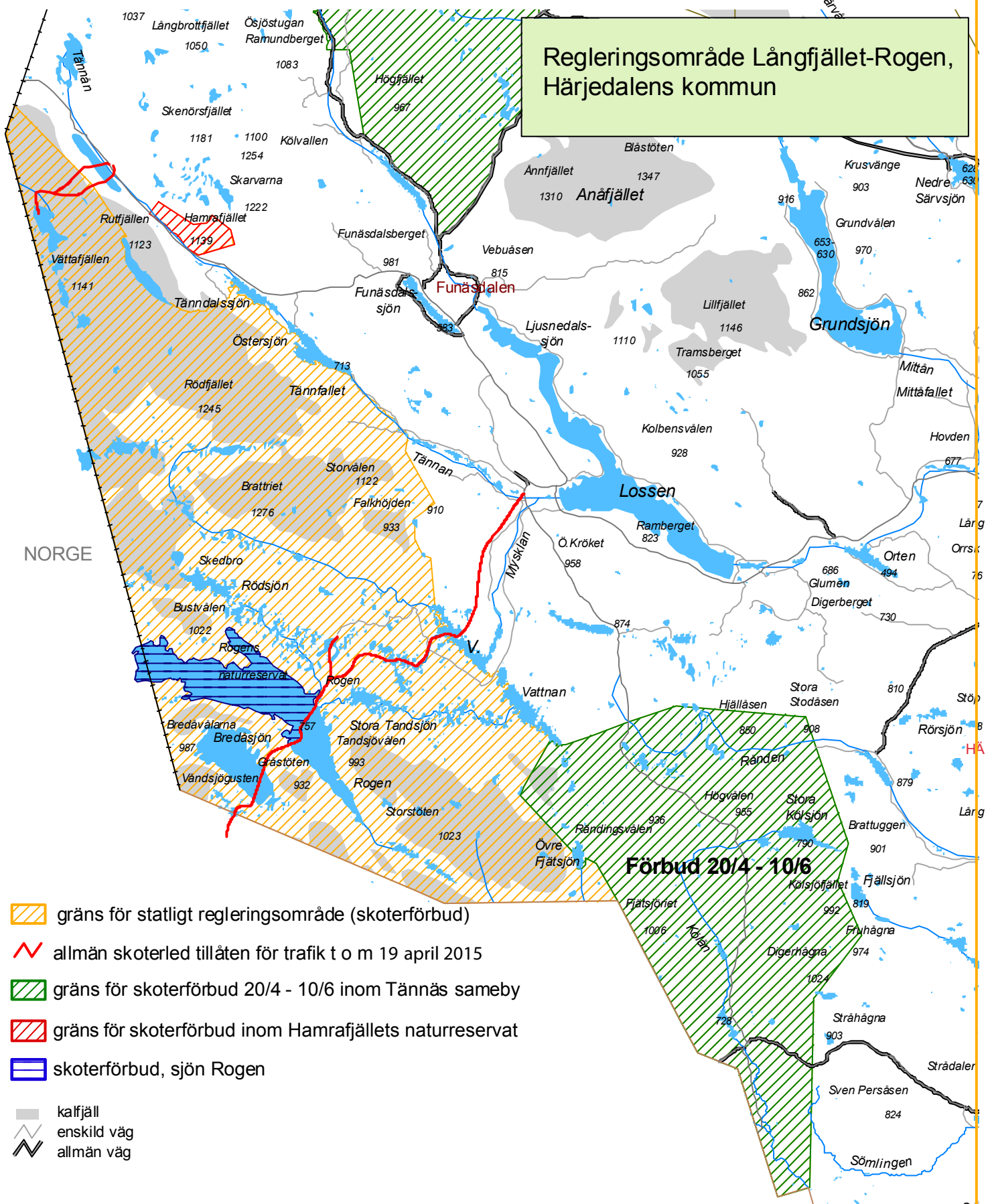










# Regleringsområde Långfjället-Rogen, Härjedalens kommun



-  gräns för statligt regleringsområde (skoterförbud)
-  allmän skoterled tillåten för trafik t o m 19 april 2015
-  gräns för skoterförbud 20/4 - 10/6 inom Tännäs sameby
-  gräns för skoterförbud inom Hamrafjällets naturreservat
-  skoterförbud, sjön Rogen
-  kalfjäll
-  enskild väg
-  allmän väg

Information om anslutande skoterleder utanför regleringsområdet ges av kommunen eller skoterklubben. Huvuddelen av området utanför statens regleringsområde är kommunalt regleringsområde, se [www.funasdalsfjall.se/skoter](http://www.funasdalsfjall.se/skoter)

Ledsträckningen på sjöar är endast ungefärligt markerad på kartan, Vissa leder över sjöar är ruskmärkerade. Körning på is sker alltid på egen risk!

Allmänt kartmaterial från Länsstyrelsen Jämtland T-karta. För noggrann orientering hänvisas till detaljkartor, t ex fjällkartan.

